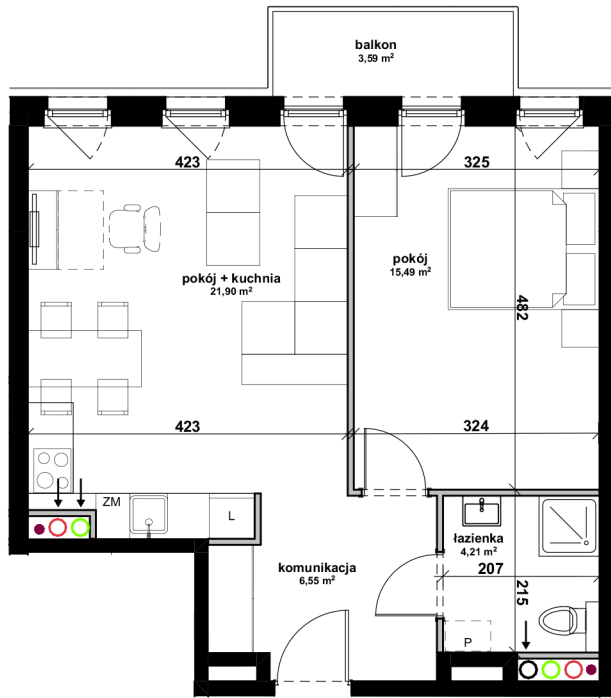


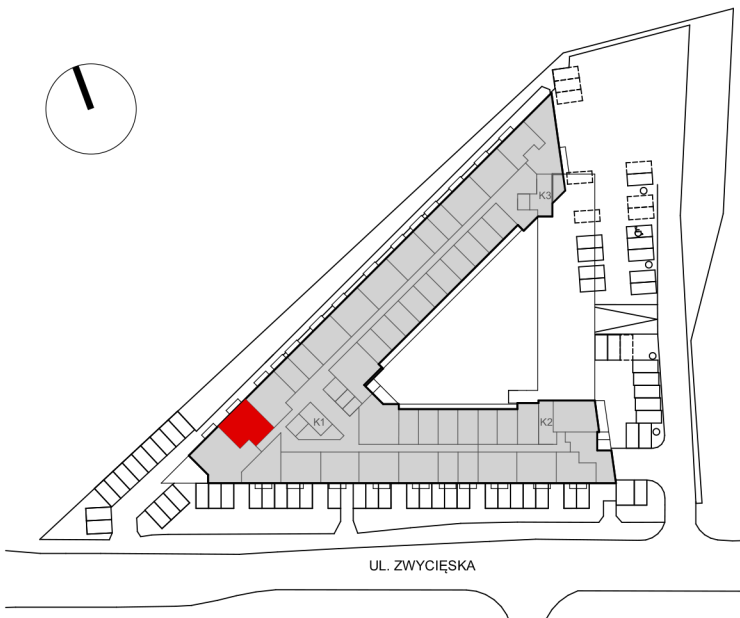
WROCLAW, UL. ZWYCIĘSKA 3



APARTAMENT 1.12
48,15 m²

SKALA: 1:100

- ŚCIANY DZIAŁOWE
- ŚCIANY KONSTRUKCYJNE
- WENTYLACJA KUCHNI
- WENTYLACJA OKAPÓW KUCHENNYCH
- WENTYLACJA ŁAZIENKI
- PION KANALIZACYJNY



APARTAMENT HOTELOWY 1.12

pokój	15,49 m ²
pokój + kuchnia	21,90 m ²
łazienka	4,21 m ²
komunikacja	6,55 m ²
RAZEM:	48,15 m²
balkon	3,59 m ²

INWESTOR:



www.triadadom.pl, biuro@triadadom.pl
 Biuro Handlowe
 ul. Jana Długosza 60, 51- 162 Wrocław
 tel:
 +48 71 394 10 00
 +48 609 997 998

PROJEKT:



Biurowo Architektoniczne
 Bzdęga - Wiśniewski sp. z o.o.
 www.babw.com.pl

INFORMACJE:

KARTA KATALOGOWA MA CHARAKTER INFORMACYJNY I NIE STANOWI OFERTY ZGODNIE Z ZASADAMI KC. WYMIARY PODANE NA PODSTAWIE PROJEKTU BUDOWLANEGO. MOGĄ WYSTĘPOWAĆ NIEZNACZNE RÓŻNICE, WYNIKAJĄCE Z PROJEKTU WYKONAWCZEGO. POWIERZCHNIA MIESZKANIA OBLICZANA JEST WG NORMY ISO 9836-1997.